

G type

4LDK

● 2F・4F・6F

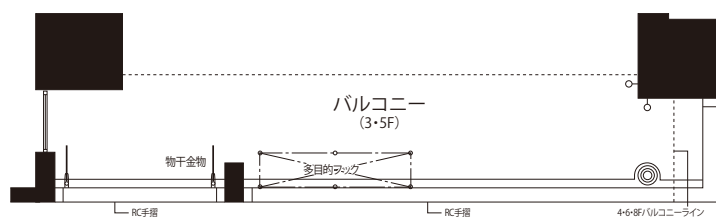
専有面積	87.99㎡	(26.61坪)
バルコニー面積	22.88㎡	(6.92坪)
ポーチ面積	3.61㎡	(1.09坪)
合計面積	114.48㎡	(34.63坪)

● 3F・5F

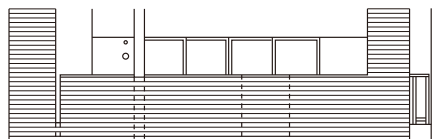
専有面積	87.99㎡	(26.61坪)
バルコニー面積	23.88㎡	(7.22坪)
ポーチ面積	3.61㎡	(1.09坪)
合計面積	115.48㎡	(34.93坪)

資料請求

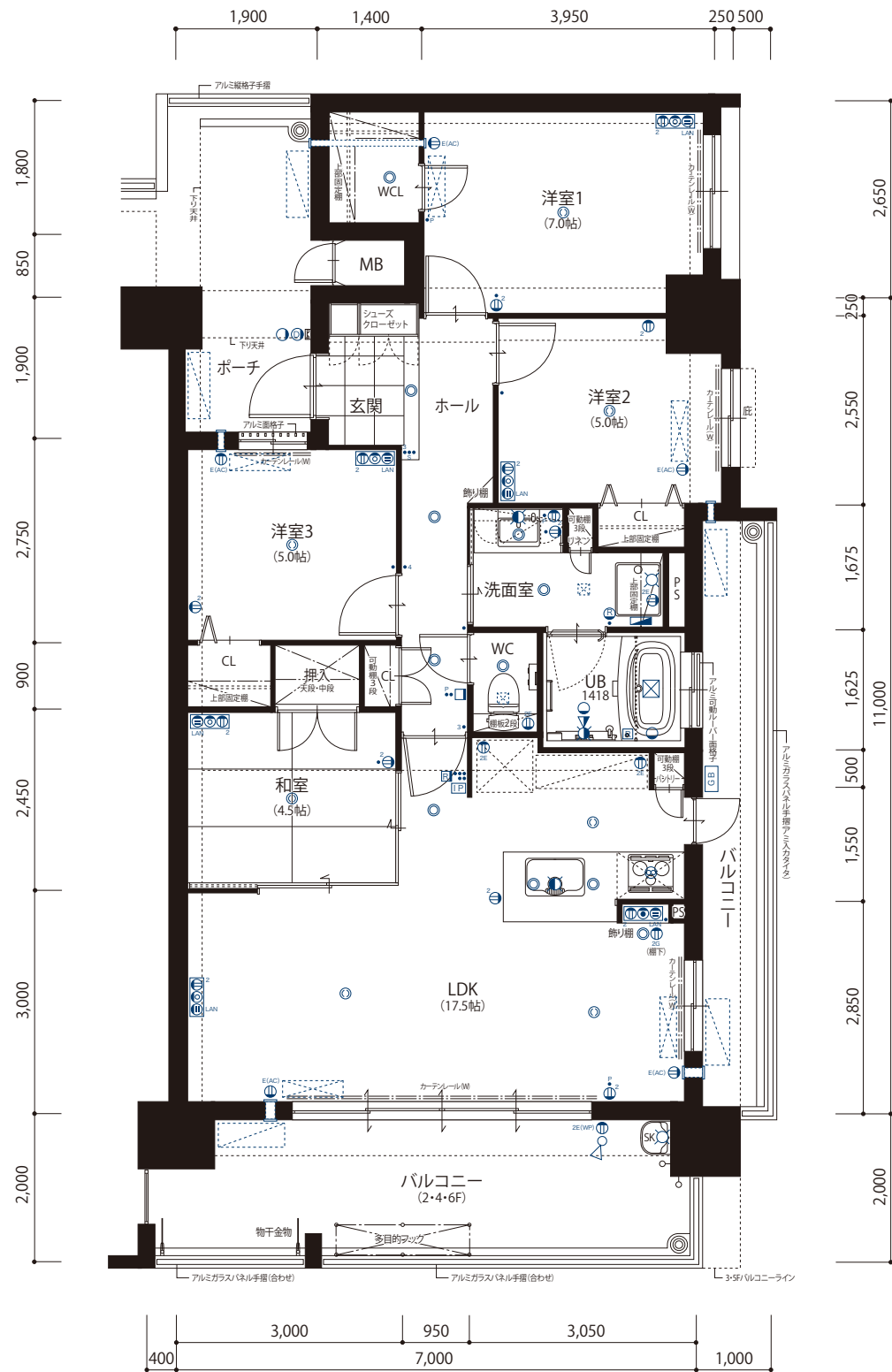
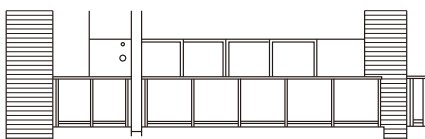
7メートルもある開放的なワイドリビングが特徴のゆったり4LDK角住戸。
 2面のバルコニーがもたらす、心地よい上質なくつろぎ空間。
 収納スペースと水廻りの配置でパブリックスペースとプライベートスペースを分けた、暮らしやすい間取り。
 家族やゲストと過ごすひと時に潤いを与えてくれる、開放感たっぷりの明るいリビング。
 和室と合わせれば、2.2帖の大空間が誕生します。
 勝手口のあるキッチンと窓付きのバスルームも大きな魅力です。



■ 3・5F



■ 2・4・6F



9F	A	B	C	D	E	H ₂
8F	A	B	C	D	E	H ₁
7F	A	B	C	D	E	H ₁
6F	A	B	C	D	E	F
5F	A	B	C	D	E	F
4F	A	B	C	D	E	F
3F	A	B	C	D	E	F
2F	A	B	C	D ₁	E	F
1F						

■ 設備記号凡例

- 引掛シーリング
- ダウンライト
- 壁付照明
- フットライト(1口コンセント付)
- 2口コンセント
- アース付1口コンセント
- アース付2口コンセント
- アース付1口コンセント(エアコン)
- アース付コンセント(防水型)
- テレビ用アウトレット
- 電話用アウトレット
- インターネット対応アウトレット
- スイッチ
- 3路スイッチ
- 4路スイッチ
- パイロットスイッチ
- 人感センサースイッチ
- 給湯器リモコン
- インターホン親機
- インターホン子機(玄関ドア横)
- 分電盤
- 換気扇
- クーラースリープ
- エアコン室内機位置
- エアコン室外機位置
- ガス給湯器
- 吸気口
- 浴室換気乾燥機
- 浴室換気乾燥機・24時間換気リモコン
- 水栓
- 混合水栓
- シャワー付混合水栓
- ガスコンセント(2口付)
- スポットライト

