

D type

4LDK

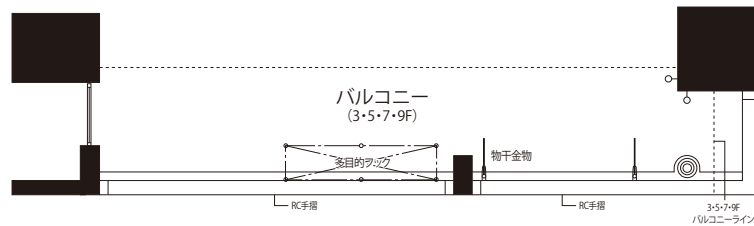
● 4F・6F・8F
 専有面積 81.50㎡ (24.65坪)
 バルコニー面積 14.70㎡ (4.44坪)
 ポーチ面積 4.41㎡ (1.33坪)
 合計面積 100.61㎡ (30.43坪)

● 3F・5F・7F・9F
 専有面積 81.50㎡ (24.65坪)
 バルコニー面積 15.70㎡ (4.74坪)
 ポーチ面積 4.41㎡ (1.33坪)
 合計面積 101.61㎡ (30.73坪)

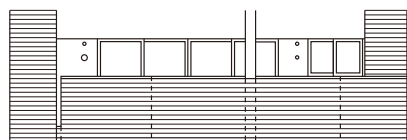
資料請求

リビングにいる人とのコミュニケーションがとりやすい対面式キッチン。和室は客間としても使えます。
 バスルームは窓付きだから換気効率がよく、いつも衛生的に使えます。
 各居室はもちろん、玄関、廊下、キッチン、洗面室にも収納スペースを設けています。

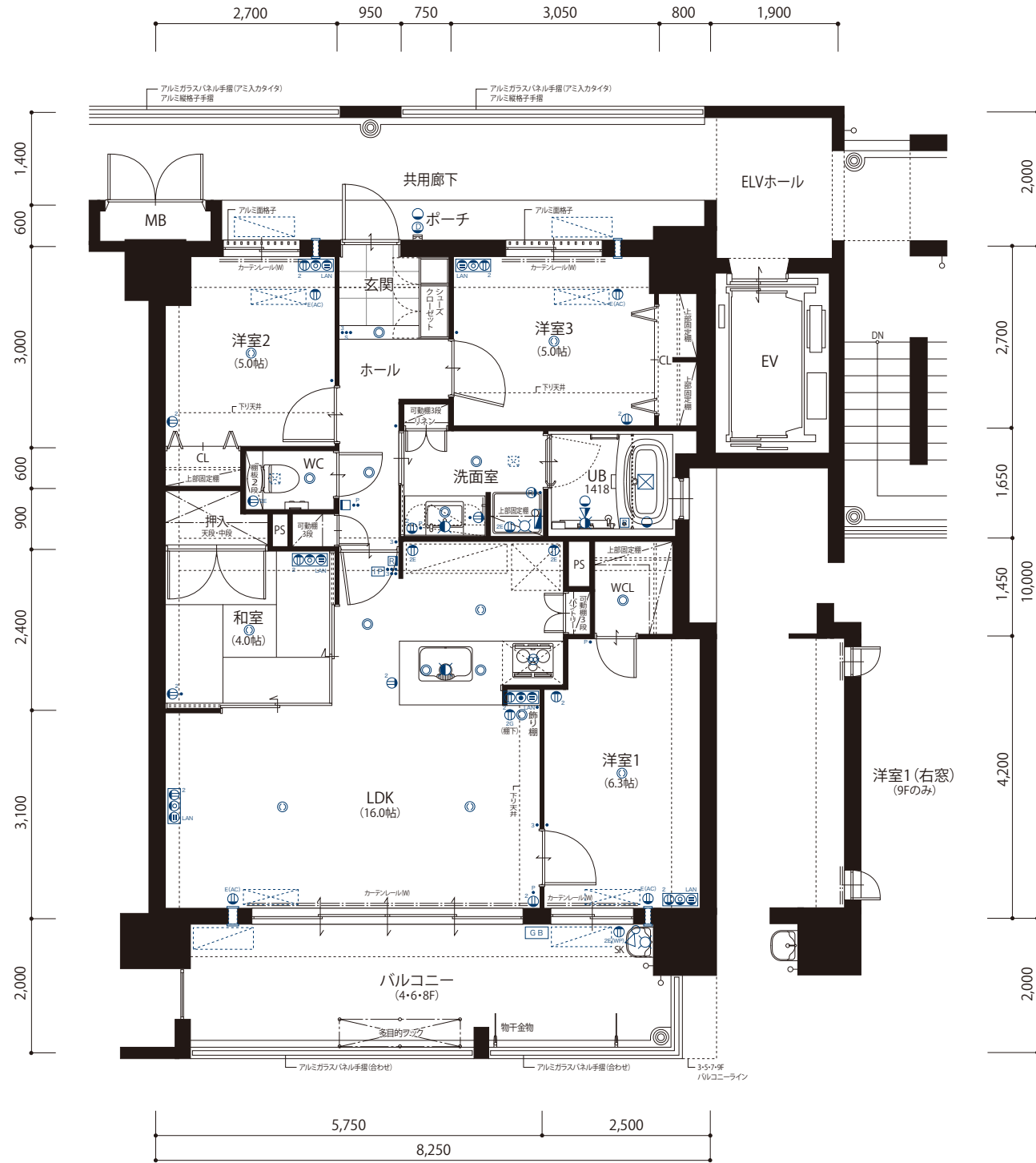
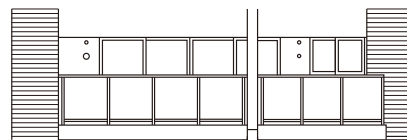
明るく開放的なワイドリビングが、わが家の中心。
 家族やゲストとの会話を楽しみながら、キッチンワーク。



■ 3・5・7・9F



■ 4・6・8F



9F	A	B	C	D			
8F	A	B	C	D	E	H ₂	
7F	A	B	C	D	E	H ₁	G
6F	A	B	C	D	E	F	G
5F	A	B	C	D	E	F	G
4F	A	B	C	D	E	F	G
3F	A	B	C	D	E	F	G
2F	A	B	C	D ₁	E	F	G
1F							

■設備記号凡例

- 引掛シーリング
- ダウンライト
- 壁付照明
- フットライト(1口コンセント付)
- 2口コンセント
- アース付1口コンセント
- アース付2口コンセント
- アース付1口コンセント(エアコン)
- アース付コンセント(防水型)
- テレビ用アウトレット
- 電話用アウトレット
- LAN
- インターネット対応アウトレット
- スイッチ
- 3路スイッチ
- 4路スイッチ
- P パイロットスイッチ
- S 人感センサースイッチ
- 給湯器リモコン
- IP インターホン親機
- D インターホン子機(玄関ドア横)
- 分電盤
- 換気扇
- クーラースリーブ
- エアコン室内機位置
- エアコン室外機位置
- GB ガス給湯器
- 吸気口
- 浴室換気乾燥機
- 浴室換気乾燥機・24時間換気リモコン
- 水栓
- 混合水栓
- シャワー付混合水栓
- 2G ガスコンセント(2口付)
- スポットライト

