

C type

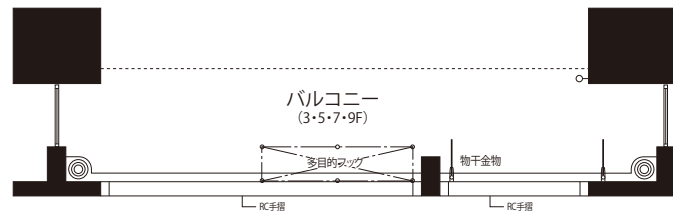
3LDK

専有面積	68.50㎡	(20.72坪)
バルコニー面積	14.50㎡	(4.38坪)
ポーチ面積	3.57㎡	(1.07坪)
合計面積	86.57㎡	(26.18坪)

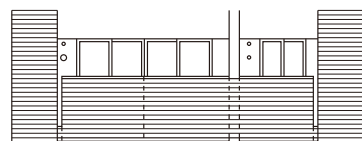
資料請求

独立性の高い居室レイアウトでプライバシーにも配慮。水廻りを集約した、使い勝手のよい間取りです。

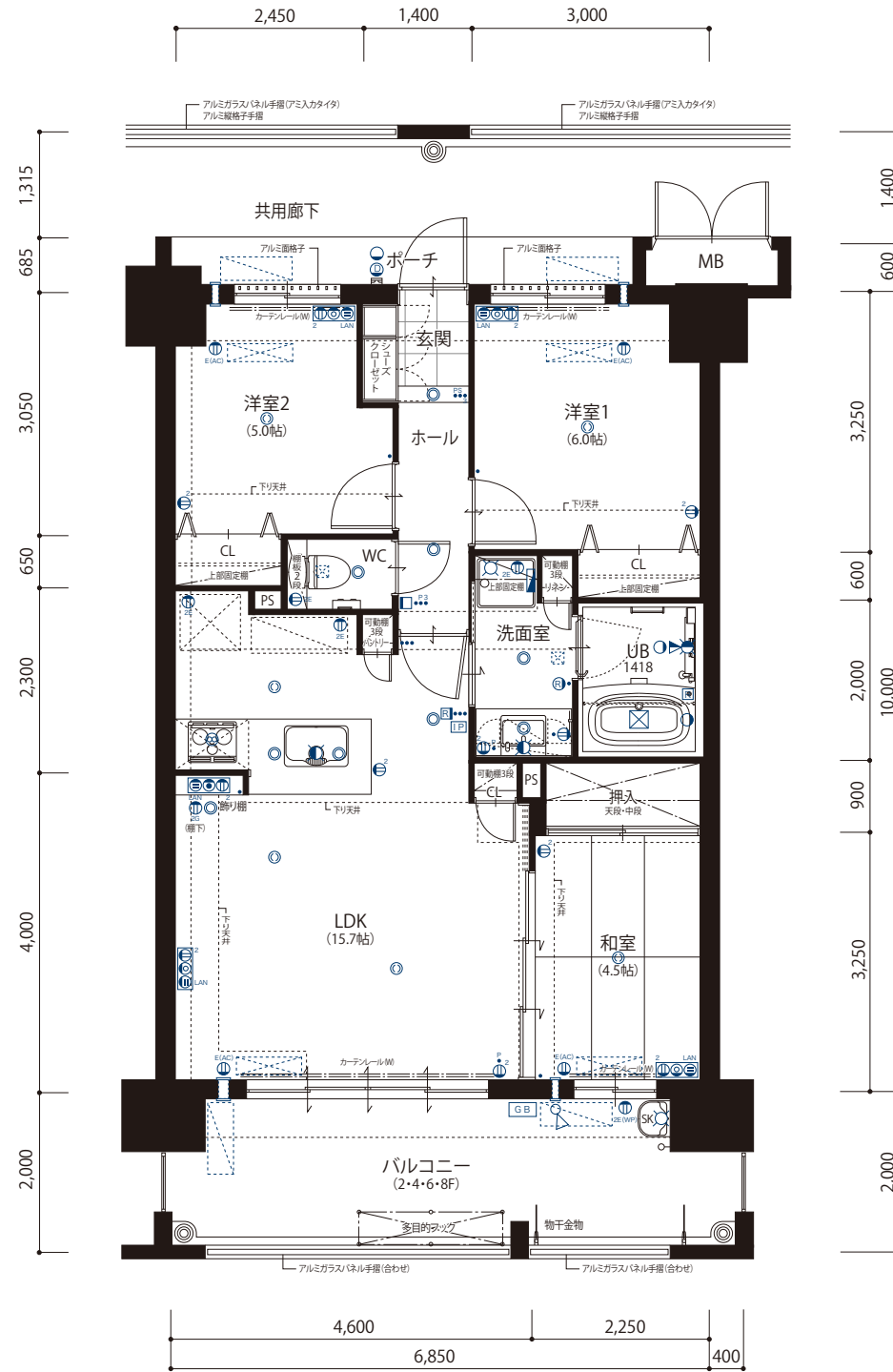
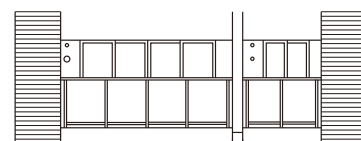
和室を開放すれば、LDKと連動した約20帖の大空間が誕生します。リビングやキッチン、洗面室にも収納スペースを確保。こまごました物もすっきり片付きます。家族構成やライフスタイルを問わず、誰からも好まれる使い勝手のよい間取りです。



■ 3・5・7・9F



■ 2・4・6・8F



9F	A	B	C	D		
8F	A	B	C	D	E	H ₂
7F	A	B	C	D	E	H ₁
6F	A	B	C	D	E	F
5F	A	B	C	D	E	F
4F	A	B	C	D	E	F
3F	A	B	C	D	E	F
2F	A	B	C	D ₁	E	F
1F						

■ 設備記号凡例

- (with circle) 引掛シーリング
- (with dot) ダウンライト
- (with horizontal line) 壁付照明
- (with horizontal line) フットライト(1口コンセント付)
- (with 2) 2口コンセント
- (with E) アース付1口コンセント
- (with 2E) アース付2口コンセント
- (with E(AC)) アース付1口コンセント(エアコン)
- (with 2E(WP)) アース付コンセント(防水型)
- (with TV) テレビ用アウトレット
- (with TEL) 電話用アウトレット
- (with LAN) インターネット対応アウトレット
- スイッチ
- 3 3路スイッチ
- 4 4路スイッチ
- P パイロットスイッチ
- S 人感センサースイッチ
- (with R) 給湯器リモコン
- (with IP) インターホン親機
- (with D) インターホン子機(玄関ドア横)
- (with circle) 分電盤
- (with circle) 換気扇
- (with circle) クーラースリーブ
- (with circle) エアコン室内機位置
- (with circle) エアコン室外機位置
- (with GB) ガス給湯器
- (with circle) 吸気口
- (with X) 浴室換気乾燥機
- (with R) 浴室換気乾燥機・24時間換気リモコン
- (with circle) 水栓
- (with circle) 混合水栓
- (with circle) シャワー付混合水栓
- (with 2G) ガスコンセント(2口付)
- (with circle) スポットライト

